

Vista Llano

DEPARTAMENTOS LA CISTERNA

PATAGONLAND

INMOBILIARIA



Fachada - Imagen referencial

Vista Llano

DPTOS. LA CISTERNA

149 dptos. | 1 y 2 dorm.

A partir de 32 m² hasta 56 m².

Con el fin de llegar a nuevos lugares de Santiago y renovar la arquitectura de los barrios históricos de la capital, nace Vista Llano, ubicado al sur de Santiago a pasos de la Gran Avenida y metro estación Lo Ovalle, este proyecto de 12 pisos con 149 departamentos, llega con una propuesta moderna que se adapta y renueva la arquitectura histórica de La Cisterna, creando espacios eficientes y cálidos con un excelente conectividad.



Proyecto:
Vista Llano

Comuna:
La Cisterna

Inmobiliaria:
Patagonland

Constructora:
Ingevec

Estacionamientos:
77

Estacionamientos de visita:
12

Entrega estimada:
Segundo semestre 2027

Pisos:
12

Departamentos:
149

Bodegas:
103

Barrio

EN EL CORAZON DE LA CISTERNA

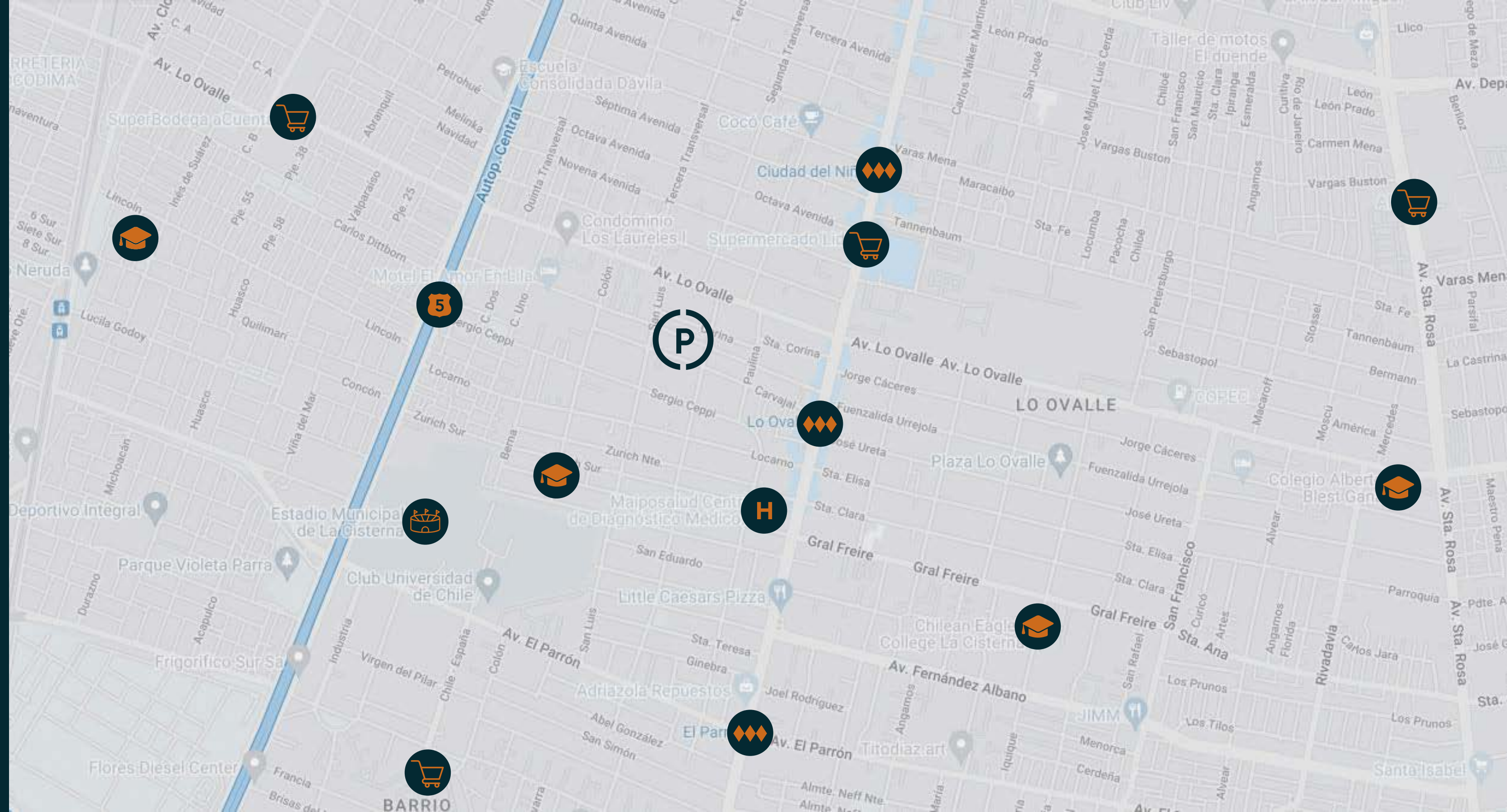
El proyecto está ubicado a 2 cuadras de la Gran Avenida, 9 minutos caminando del Metro Lo Ovalle y a 5 minutos en auto al estadio municipal de La Cisterna. Conectado a las principales autopistas y avenidas del sector sur, permite tener una salida rápida y expedita a cualquier sector de la capital.



Vista Llano

Briones Luco 0470, La Cisterna.

- 600 mts a Metro Lo Ovalle
- 1 km Supermercado Líder
- 2 kms Estadio Municipal de La Cisterna
- 4,7 kms Hospital Barros Luco
- 3 kms Acceso Ruta 5 - Autopista Central
- 3,2 kms Sapu San Miguel



Ruta 5 - Autopista Central



Supermercados



Colegios



Centros médicos



Metro



Estadio Municipal de La Cisterna



Departamentos

149 dptos. | 1 y 2 dorm.

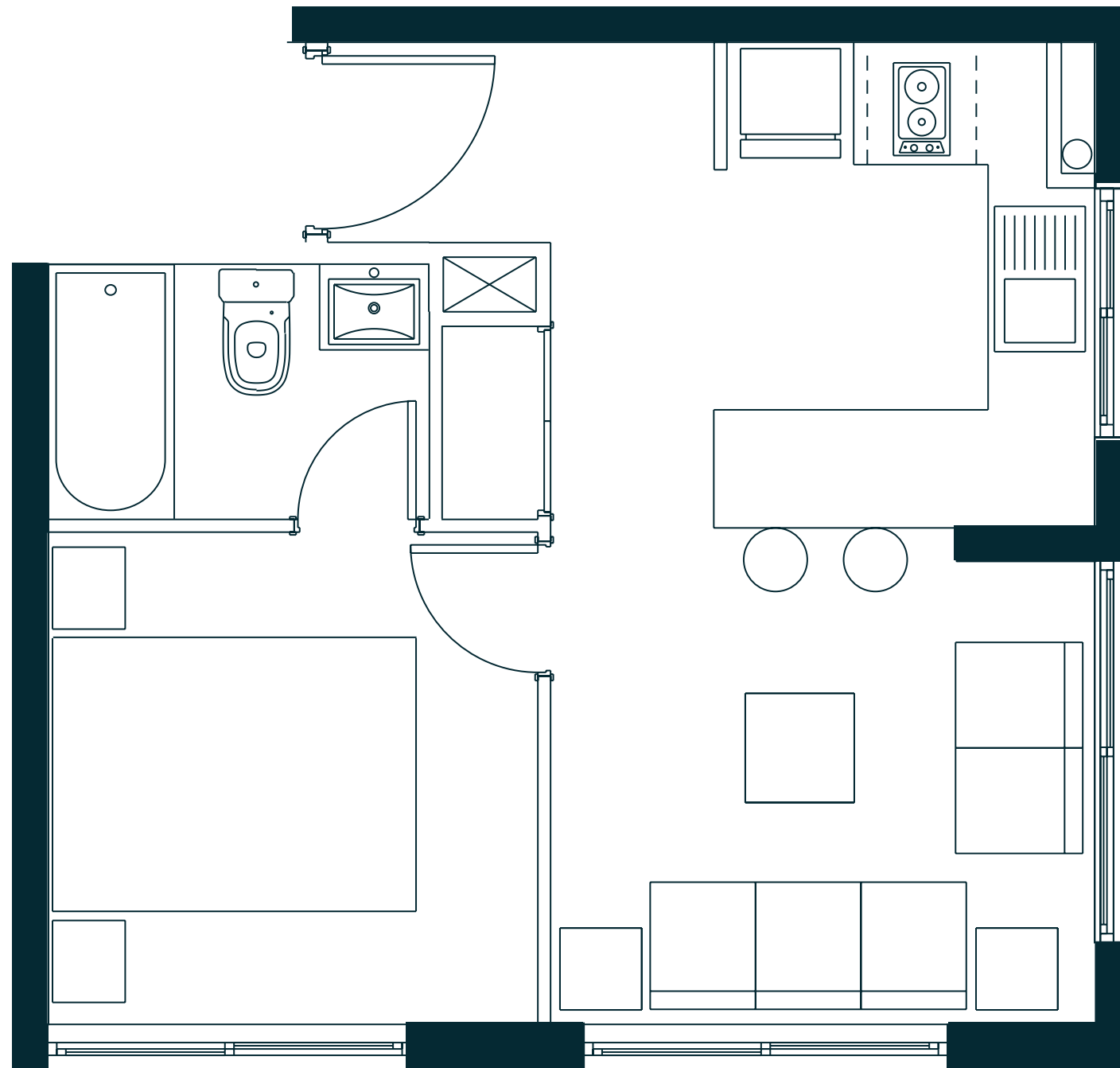
A partir de 32 m² hasta 56 m².

Departamentos cómodos con tipologías de 1D-1B, 2D-2B y 2D-2B estilo mariposa, los espacios buscan crear un entorno eficiente, siendo el proyecto, una excelente alternativa de inversión con alta plusvalía y gran rentabilidad.

Plantas generales

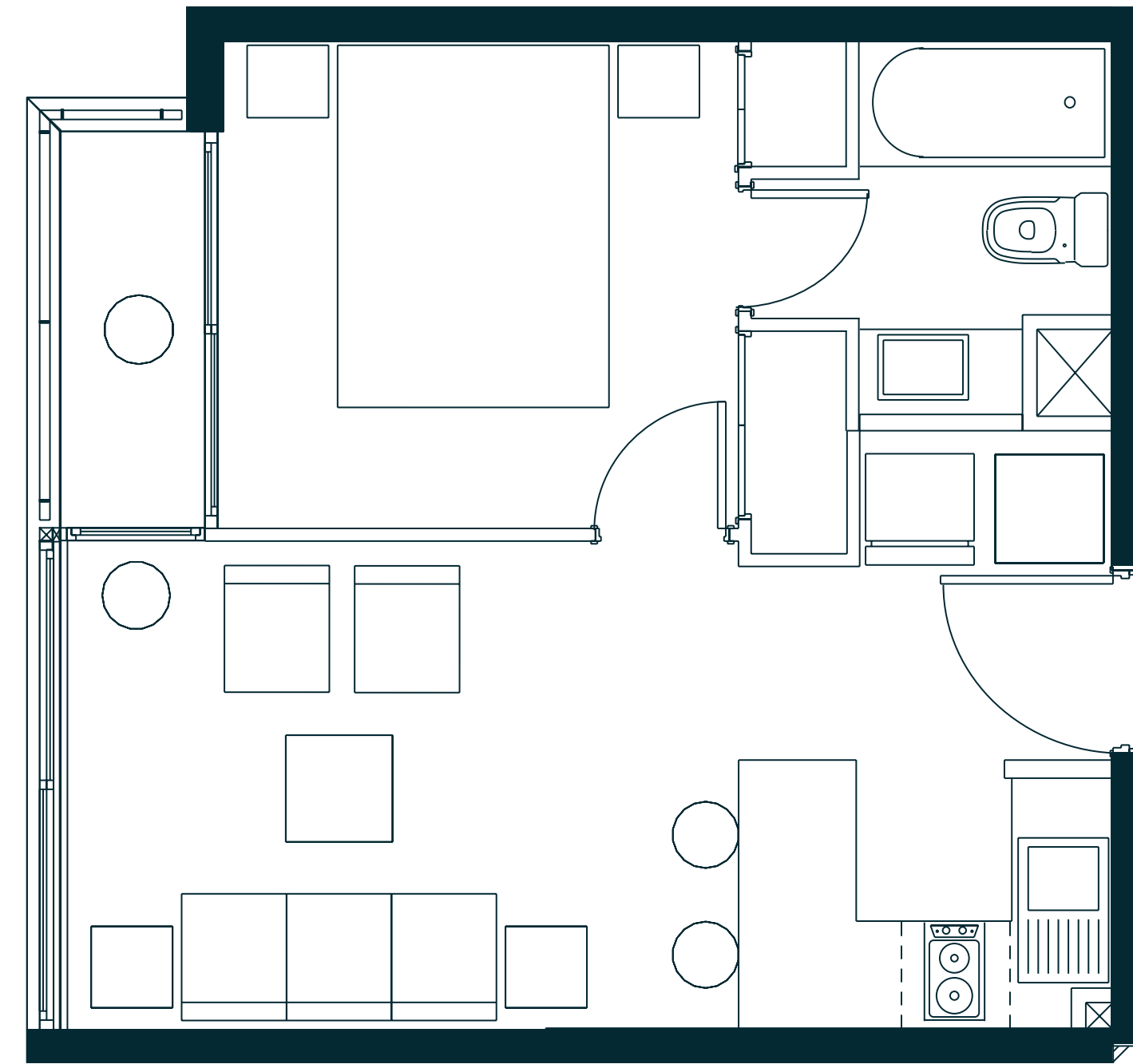
1D - 1B

Sup. interior	Sup. terraza	Sup. total
32,44 m²	0 m²	32,44 m²



1D - 1B con terraza

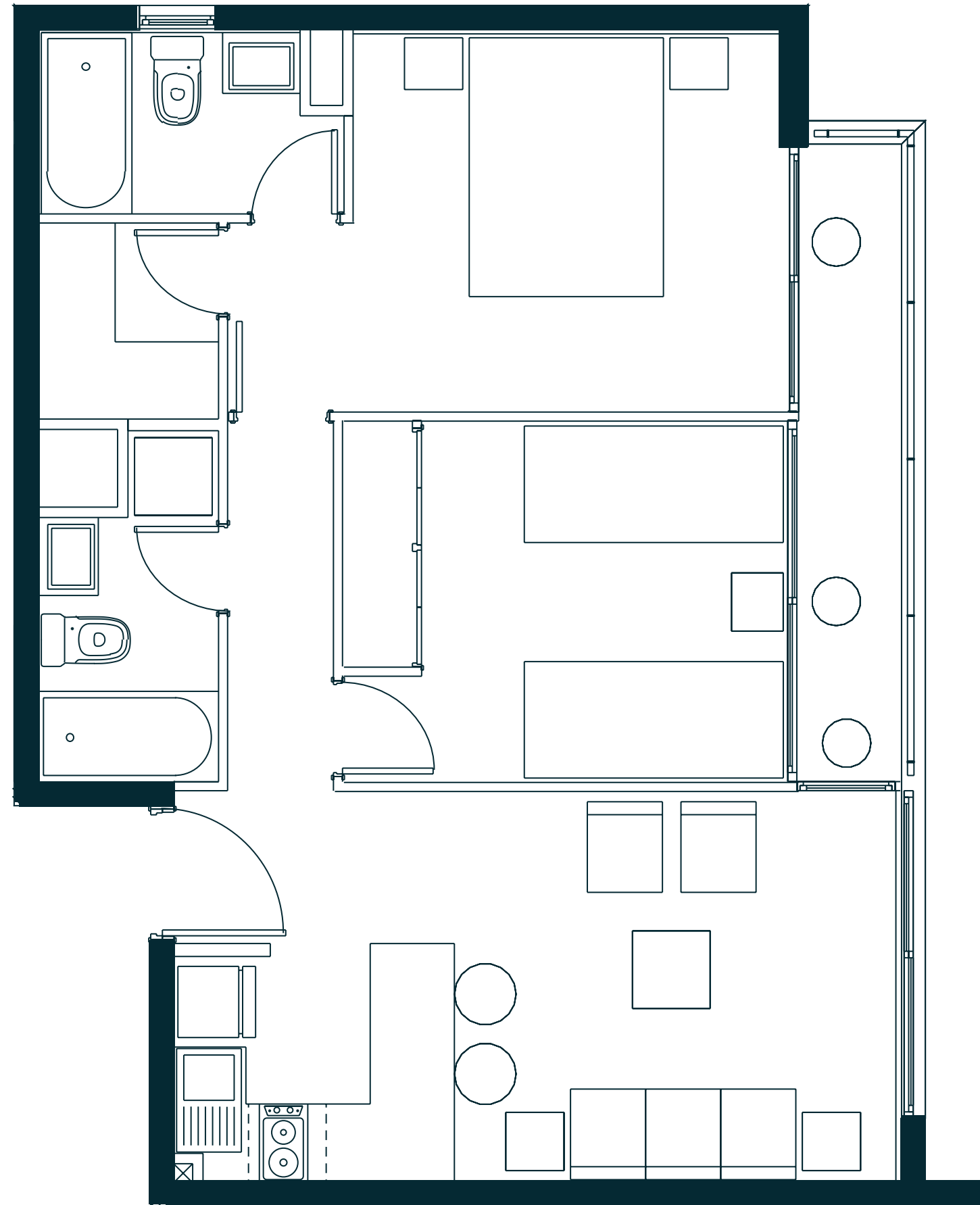
Sup. interior	Sup. terraza	Sup. total
31,13 m²	2,82 m²	33,95 m²



Plantas generales

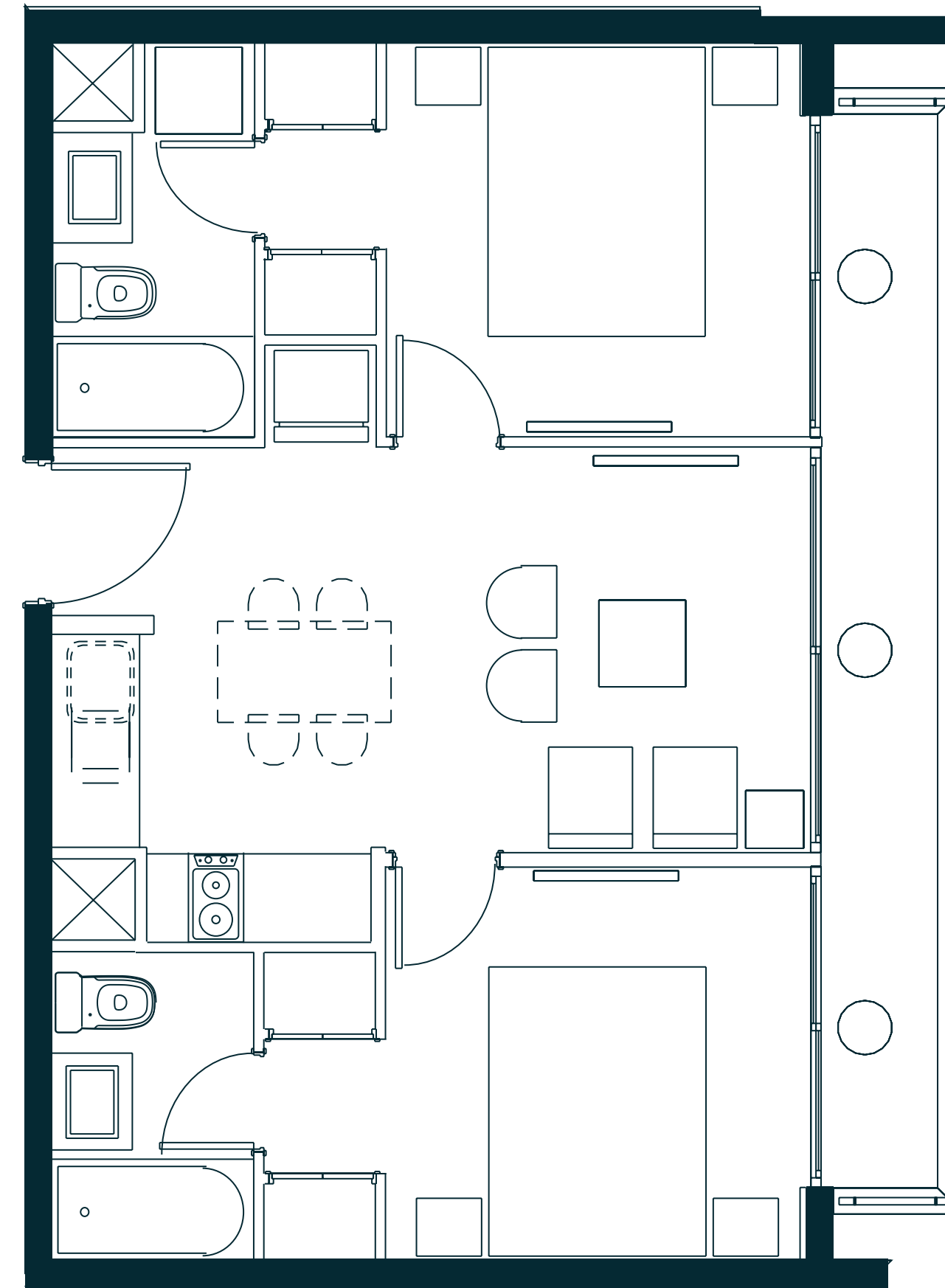
2D - 2B

Sup. interior	Sup. terraza	Sup. total
54,31 m²	4,98 m²	59,29 m²



2D - 2B | Mariposa

Sup. interior	Sup. terraza	Sup. total
46,49 m²	7,6 m²	54,09 m²



Terminaciones

- Revestimiento de muros: papel mural.
- Revestimiento de pisos: vinílico SPC madera con bisel + manta acústica.
- Cocina: lavaplatos de acero inoxidable, muro gres porcelánico, mueble basal y mural melamina, artefactos de cocina: horno, campana, encimera eléctrica de 2 platos.
- Baño: lavamanos loza, piso gres porcelánico, grifería cromada, tina acero esmaltada + barra de cortina.
- Closets y puertas de melamina.
- Ventanas: PVC blanco.
- Puertas y guardapolvos pintados.



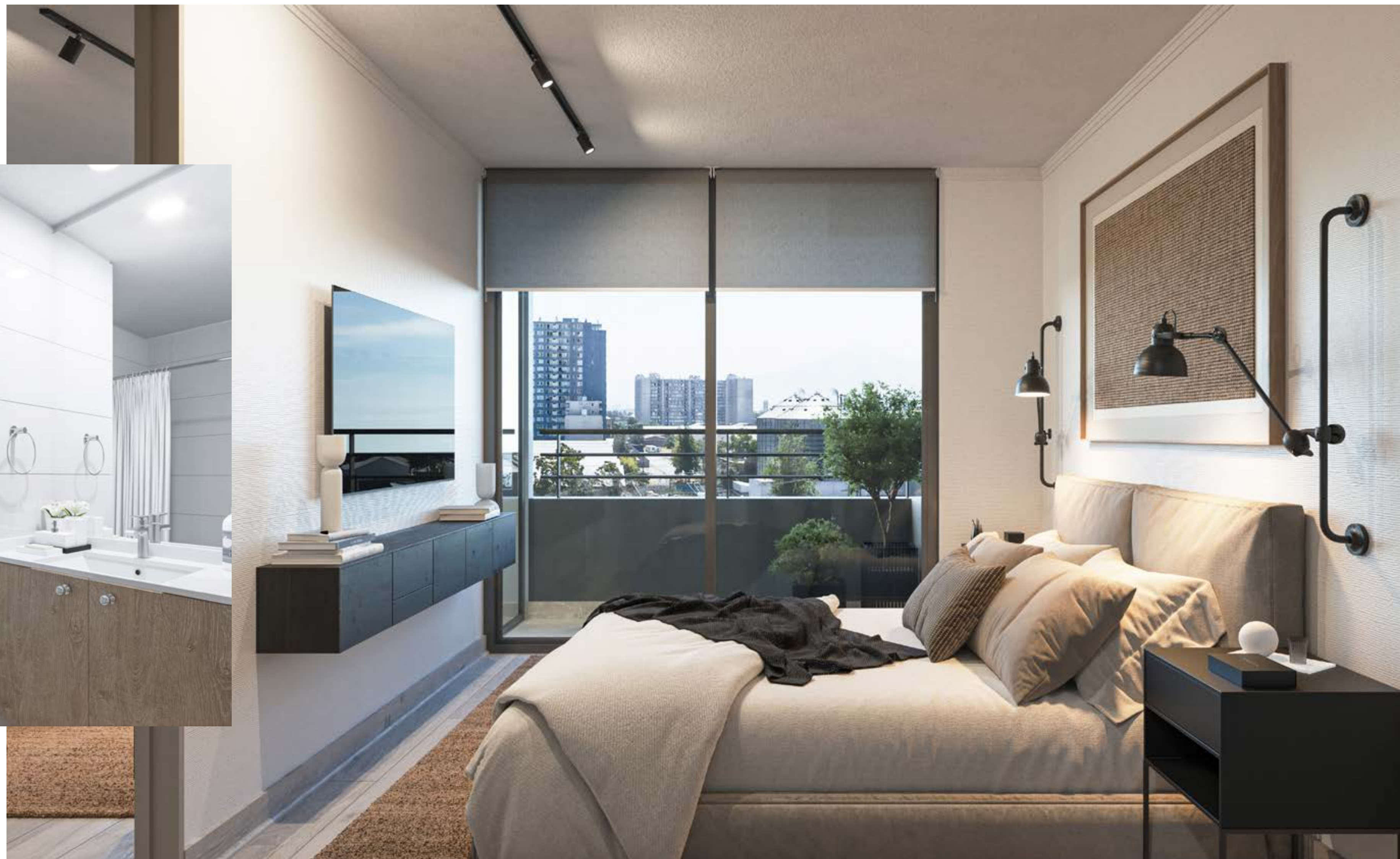


Living comedor | dpto. 1 dorm.

Imagen referencial



Baño | dpto. 1 dorm.



Dormitorio | dpto 1 dorm.



Living comedor | dpto. 2 dorm.

Imagen referencial



Dormitorio principal | dpto. 2 dorm.

Imagen referencial



Dormitorio secundario | dpto. 2 dorm.

Imagen referencial



Estadio Municipal de La Cisterna

Metro Estacion Lo Ovalle





SOBRE PATAGONLAND

NUESTRA INSPIRACIÓN

Buscamos crear nuevas formas de habitar, rescatando la simplicidad y autenticidad de nuestro origen. Queremos construir espacios que sobrepasen las expectativas de quienes viven nuestros proyectos. Trabajamos para generar impactos positivos en la de vida de las personas. En definitiva, trabajamos para que las personas disfruten más y mejor el lugar donde eligen vivir.

NUESTRA HISTORIA

PATAGONLAND nace el año 2009, como una compañía dedicada a asesoría de inversiones y plusvalía de bienes raíces a través de la compra de loteos y paños situados exclusivamente en el sur de Chile.

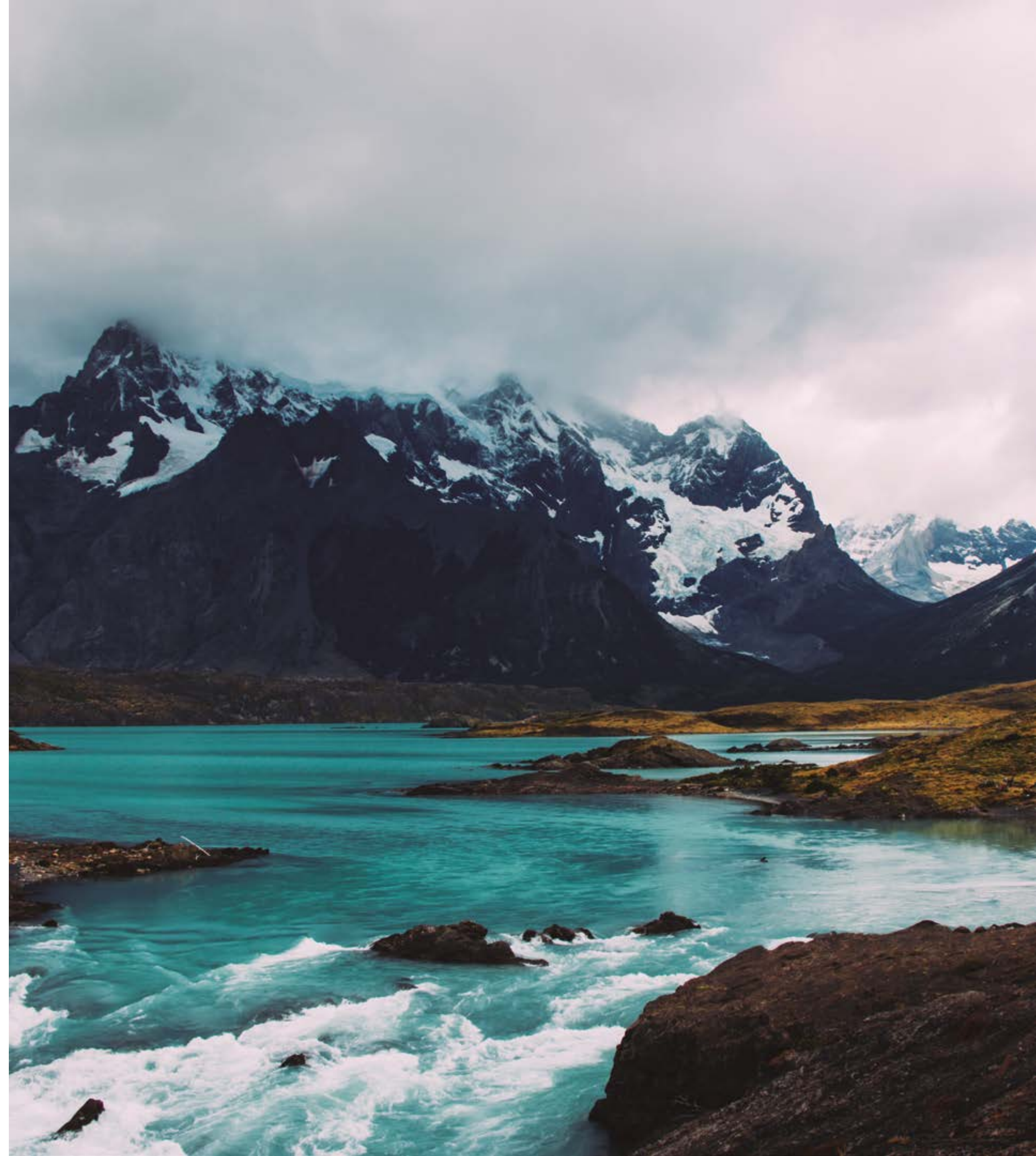
Durante los siguientes años, nos concentramos en la zona centro e incorporamos al negocio la construcción y comercialización de oficinas, stripcenter y bodegas, constituyendo de esta manera dos de las principales áreas de la compañía: desarrollos e inversiones inmobiliarias.

En el año 2016, tomamos la decisión de enfocar todas las áreas de la empresa hacia el rubro inmobiliario residencial, consolidándolo como el core de nuestro negocio y proyectando la compra de terrenos para activos residenciales, considerando un 70% de ellos para edificación en altura.

Hoy ofrecemos un amplio portafolio desde el conocimiento y permanente investigación de lo que nuestros clientes necesitan. Presentamos oportunidades para la compra de propiedades únicas y exclusivas; y entregamos la mayor cantidad de información posible para acompañar una toma de decisión segura y tranquila. Contamos con un equipo de expertos en desarrollos inmobiliarios, para construir espacios que mejoren la calidad de vida de las personas.



Hemos sido reconocidos por nuestros clientes y hoy somos parte de Best Place To Live 2020/2021.





PROYECTOS EN VENTA

Chagual

DPTOS - PAPUDO ALTO

A partir de 78 m² totales

Los Nogales

CASAS - LA DEHESA

A partir de 397 m² totales
96 m² de subterráneo privado

Portofino

DPTOS - LAS CONDES

A partir de 111 a 221 m² totales

Mirador Los Litres

SITIOS - LOS TRAPENSES

700 m² totales

Vive Quinta

DPTOS - QUINTA NORMAL

A partir de 25 m² totales

Madero

DPTOS - FRUTILLAR

A partir de 81 a 112 m² totales

Palena

CASAS - FRUTILLAR

Casas de 140 m² | Terrenos a partir de 780 m²

Las Quemadas

DPTOS - OSORNO

A partir de 74 m² totales

Leufú

DPTOS - VILLARRICA

A partir de 66 m² totales



PROYECTOS CONSTRUÍDOS

ZONA NORTE

Copiapó
Strip Copiapó | Strip Center

ZONA COSTA

Maitencillo
Strip Maitencillo | Power Center

Concón
Strip Concón | Power Center

Concón
Departamentos | Panorama

ZONA CENTRO

Lampa
Ipark Buenaventura | Centro de Bodegaje

Colina
Taqueral | Loteo Industrial

Las Condes
Carol | Departamentos

La Dehesa
Portal del Candil | Departamentos

Vitacura
Mar Jónico | Departamentos

ZONA SUR

Los Lagos
Riñinahue | Sitios Residencial
Ranco | Sitios Residencial
Puyehue | Sitios Residencial
Rupanco | Sitios Residencial
Fresia | Plusvalía

Valdivia
Paseo Libertad | Oficina
Costanera Valdivia | Departamentos

Osorno
Osorno | Strip Center

Puerto Varas
Central Lake | Oficina
Vita Puerto Varas | Departamentos

